

actiNAS XL 2U-8 RDX®

Leistungsstarkes, dual-10GbE

NAS-System mit integriertem RDX®- Backup
und IPMI 2.0 Server-Management



Als „All-in-one-Profi-NAS“ bietet der actiNAS XL 2U-8 RDX® alle nötigen Leistungsmerkmale, die an ein Speichersystem für den Einsatz als kombiniertes NAS- und Backup-System nötig sind. Speziell konzipiert für den Einsatz in kleinen und mittelgroßen Systemumgebungen entspricht der actiNAS XL 2U-8 RDX® den Anforderungen an kostengünstigen Netzwerkspeicher mit performantem Zugriff gleichermaßen, wie den Vorgaben im Rahmen einer mehrstufigen Datensicherungsstrategie auf NAS-Freigaben und anschließendem Backup auf auswechselbare RDX®-Medien.

Produkt-Highlights

- 🔹 Kombiniertes NAS- und Backup-Systeme im 2U Rackmount-Gehäuse, 8bay HDD/SSD-Einschübe und 2x RDX®-Laufwerke
- 🔹 Server-Motherboard, 2Core Server-CPU, DDR4 ECC reg. RAM
- 🔹 4x LAN-Schnittstellen dual 10GbE SFP+, dual 1GbE RJ45
- 🔹 IPMI 2.0 Redfish über 1GbE RJ45
- 🔹 Dual, redundantes Netzteil
- 🔹 Integriertes Linux-basierendes NAS-Betriebssystem
- 🔹 8bay-RAID-System für bis zu 8x SATA-III HDDs / SSDs
- 🔹 2x SATA-III RDX®-Laufwerke für RDX®-Medien
- 🔹 Bedienung über LCD-Panel, web-GUI oder SSH & Telnet
- 🔹 Unterstützung von SMB (CIFS), AFP, NFS und iSCSI-Support, Volume-Cloning, Replikation, DHCP, ADS, SNMP und VAAI Support für iSCSI/NFS etc.
- 🔹 36 Monate Garantie inklusive Vorabaustausch defekter Komponenten (Fast Exchange Service)
- 🔹 CF-Konfigurationen (CareFree) inklusive 24x7 Enterprise SATA-III HDDs / SSDs

„All-in-one-Profi-NAS“ mit dual-10GbE-Schnittstellen

Über zwei hoch performante 10Gb/s Ethernet-Schnittstellen wird der actiNAS XL 2U-8 RDX® einfach in die bestehende Infrastruktur eingebunden. Dort stellt das System Speicherplatz über bekannte Protokolle, wie iSCSI, SMB (CIFS), NFS oder AFP zur Verfügung. Die Datenverfügbarkeit und Betriebssicherheit wird durch die integrierte RAID-Engine, 24x7 Enterprise HDDs und SSDs sowie eine redundante Stromversorgung erreicht.

Besonders geeignet für das mehrstufige Backup – Backup-to-Disk-to-RDX®

Im Rahmen einer täglichen Backup-Strategie lassen sich die jeweiligen Backup-Sets der zentralen Server-Systeme auf dem NAS-System speichern. Hierfür steht je nach Konfiguration ein Netto-Speicherplatz von mehr als 100TB zur Verfügung. In einem zweiten Backup-Schritt erfolgt die Datensicherung auf zwei eingebaute RDX®-Laufwerke, so dass insgesamt bis zu 10TB native Kapazität ohne Medienwechsel gesichert werden können. Sollte die Datensicherung auf ein RDX®-Medium einmal nicht ausreichen, wird durch Wechseln des RDX®-Mediums das Backup dank des integrierten Folge-Media-Management auf ein weiteres Medium fortgeführt.

36 Monate Service & Support inklusive

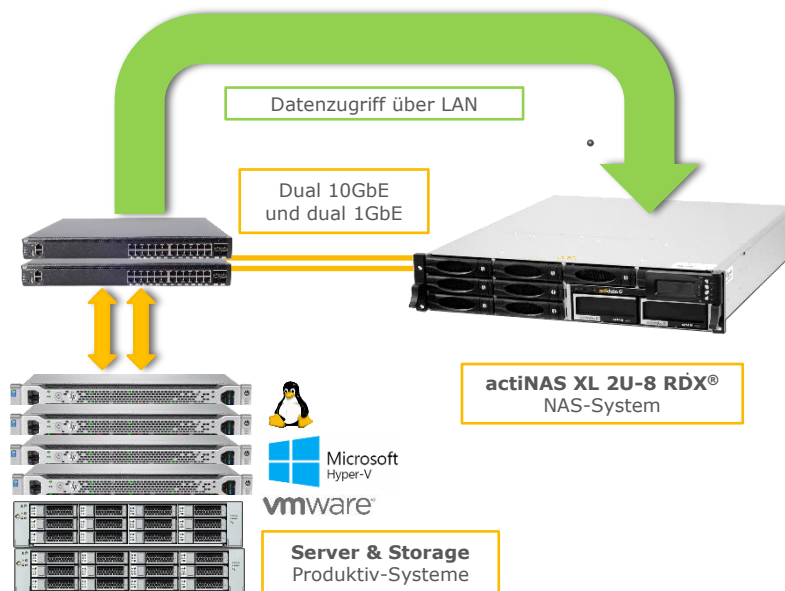
actiCare-Service steht für 36 Monate Garantie inkl. des bewährten Fast Exchange Service (Vorabaustausch defekter Komponenten) sowie die kostenfreie technische Unterstützung über Telefon, E-Mail und Internet in deutscher Sprache. Auf Wunsch sind actiCare Service-Erweiterungen bis auf 60 Monate möglich.

actiNAS XL 2U-8 RDX®

Kombiniertes NAS- und Backup-System - Anwendungen

Zentrale Dateiablage

1. Ablage gemeinsam genutzter Daten
2. Ablage aktueller Backup-Daten



Das NAS-System als zentrale Dateiablage

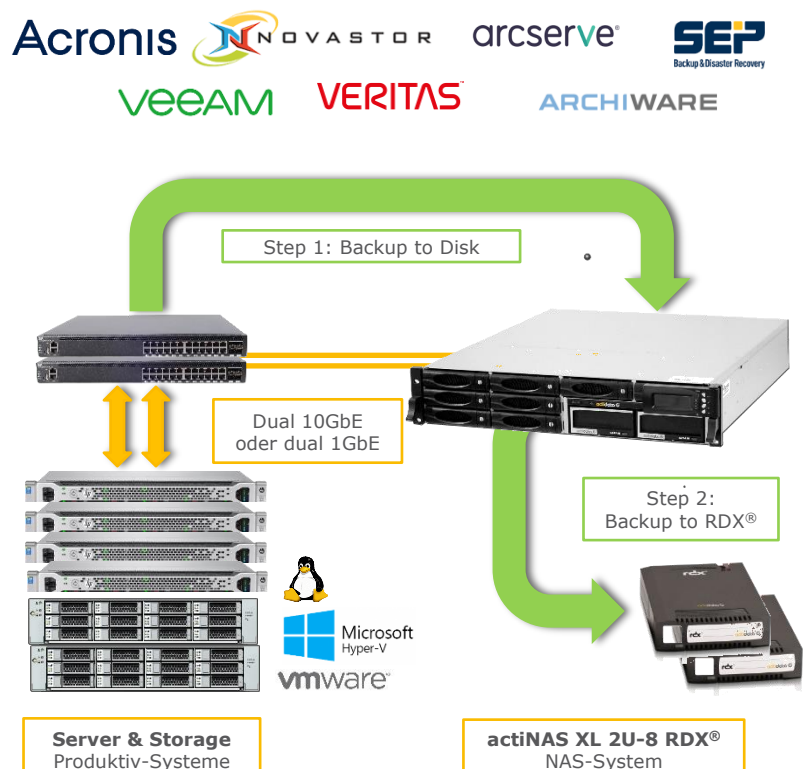
Einfache Datenablage auf den produktiven Storage-Systemen der virtuellen Server belegt kostenintensiven Speicherplatz. Durch den Einsatz eines NAS-Systems lassen sich Benutzerdaten auf ein separates Speichersystem einfach und kostengünstig separieren. Nach Einbindung des actiNAS XL 2U-8 RDX® in die Active Directory Struktur der IT-Umgebung werden die Zugriffe der Benutzer auf dem dortigen Speicherplatz verwaltet. Alternativ ist ein lokales Benutzer-Management inklusive. Das actiNAS XL 2U-8 RDX® wird einfach über eine benutzerfreundliche web-GUI verwaltet. Hier werden unter anderem die Einstellungen zur RAID-Engine, die RAID-Level mit und ohne Hot-Spare-HDD/SSD sowie notwendige Online-Kapazitätserweiterung vorgenommen. Ebenso ist der Status der verwendeten Server-Hardware über die IPMI-Schnittstelle auch im Rahmen eines Managed Service remote zu überwachen. Hierdurch werden Wartungsarbeiten vor Ort signifikant reduziert.

... im Rahmen einer Backup-to-Disk-to-RDX® (B2D2RDX)-Strategie

Installiert in einem anderen Brandabschnitt und verbunden über die eingebauten 10 GbE-Schnittstellen stellt der actiNAS XL 2U-8 RDX® ein ideales Backup-Ziel für die unternehmensweit eingerichtete Backup-Software dar. Datenbanken, virtuelle Umgebungen und Applikationen werden somit in einem ersten Schritt (Step 1) auf SMB-Freigaben oder iSCSI-Volumes abgelegt. Mit dem Step 2 werden dann die abgelegten Backup-Dateien über interne Backup-Funktionen auf ein auswechselbares RDX®-Medium übertragen. Sollte eine RDX®-Cartridge einmal nicht ausreichen, erfolgt die weitere Datensicherung über das zweite eingebaute RDX®-Laufwerk oder das System fordert automatisch ein weiteres RDX®-Folge-Medium an. Somit wird ein Datensicherungssatz erstellt, der als „Offsite-Backup“ an einem externen Ort sicher gelagert werden kann.

Backup-to-Disk-to-RDX®

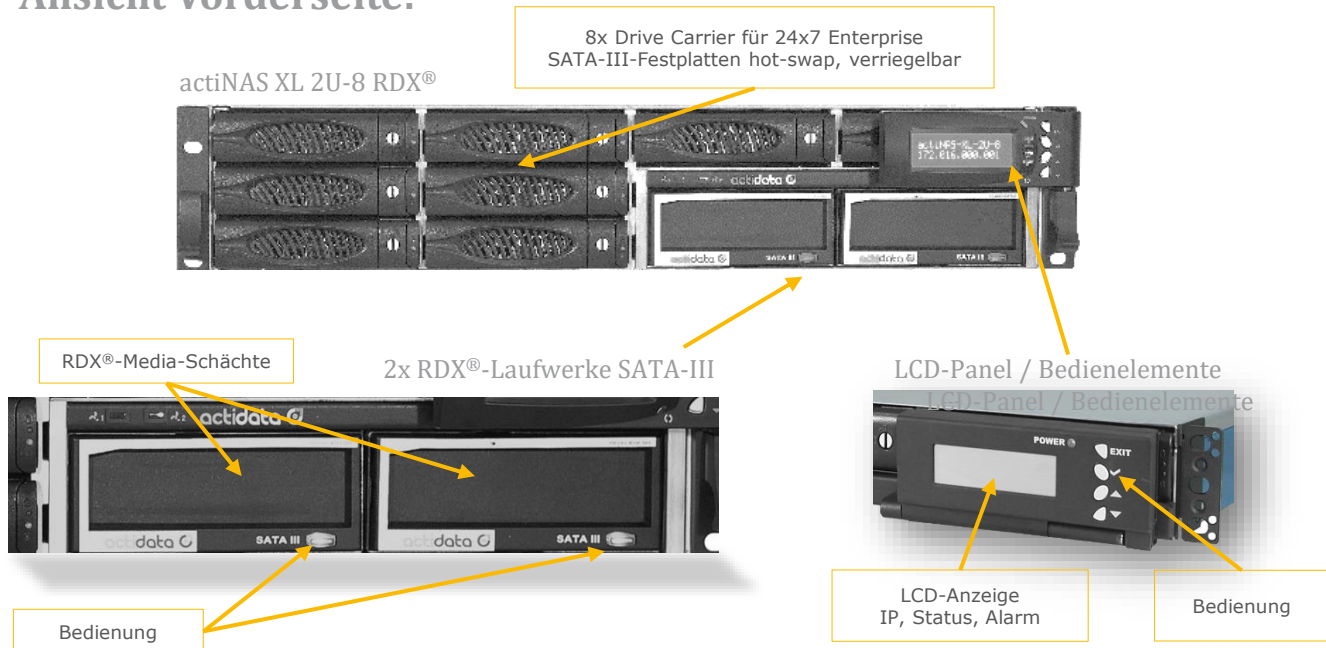
- Step 1: Backup-SW >>> actiNAS XL 2U-8 (Disk)
Step 2: actiNAS XL 2U-8 >>> RDX®-Medium



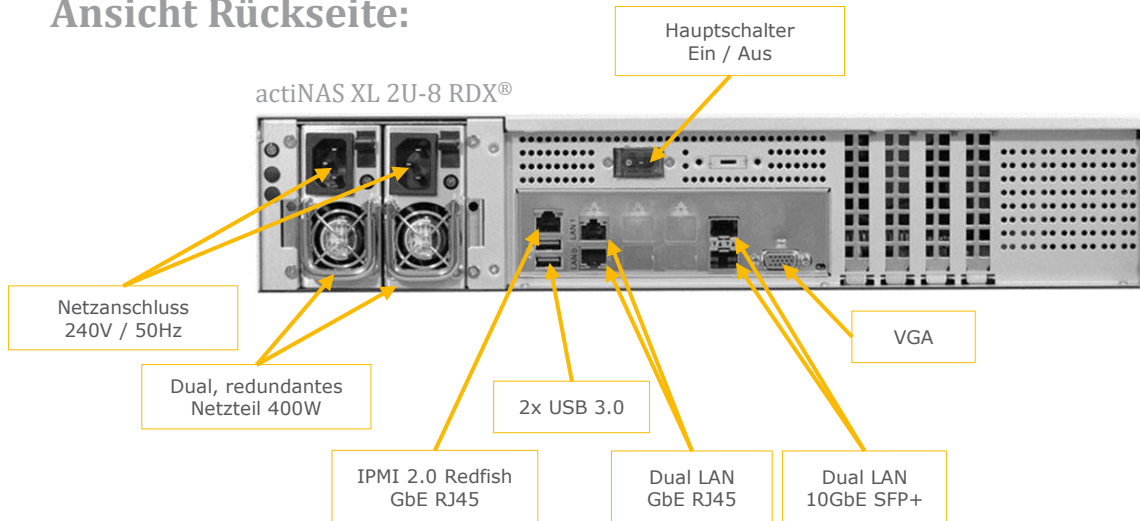
actiNAS XL 2U-8 RDX®

Kombiniertes NAS- und Backup-System - Ansichten

Ansicht Vorderseite:



Ansicht Rückseite:



Übersicht zu Funktionen des NAS-Betriebssystem:

(Auszug)

System Management	Web-GUI, SSH, telnet, Unicode-Support, Setup-Wizard, SNMP, IPMI 2.0 Redfish
Storage Management	EXT3/EXT4/NTFS-Volume-Management, iSCSI, VAAI-Support
Storage-Betriebssystem	RAID 0, 1, 5, 10, 50 inkl. hot-spare, Online Kapazitätserweiterung, Fehler-Management, Nutzungsstatistiken
Networking	Active Directory Support (ADS), MS Domain Controller (PDC), DHCP Server/Client, WINS-Server, web-Server, NIC-fail-over
Protokolle	TCP/IP, SMB(CIFS), NFSv3, NFSv4, AFP, ftp, sftp, http, https
Backup Funktionen	Volume-Cloning, Data-Copy, zeitgesteuertes Backup (voll, inkrementell), rsync, RDX®-Support
Unterstützte Betriebssysteme	Windows 7/8.1/10, Windows Server 2016/2019, Linux/Unix, MacOS

actiNAS XL 2U-8 RDX®

Kombiniertes NAS- und Backup-System – Technische Daten

Produkttyp	actiNAS XL 2U-8 RDX®
Beschreibung	Kombiniertes NAS- und Backupsystem in Rackmount-Ausführung mit 8x HDD/SSD-Einschüben (Drive-Carrier) und 2x eingebaute RDX®-Laufwerke
Anwendung	Speichersystem für den Einsatz in 10Gb-Ethernet-Umgebungen z.B. als NAS- oder Backup-System für zentrale Server
Storage-Betriebssystem	Linux-basierendes NAS-System mit integrierter RAID-Funktionalität sowie ADS/NIS- und DHCP-Support inkl. aller internen Backup- und Restore-Funktionen für die beiden eingebauten RDX®-Laufwerke Unterstützte RDX®-Medien: vorzugsweise 1TB/ 2TB / 5TB
NAS-Funktionen	u. a. File-Server, Freigaben (Shares) mit Unterstützung für SMB (CIFS), NFS, AFP (Apple-Talk), iSCSI-Target-Volumes, ftp- und sftp-Server
Backup-Funktionen	Zeitgesteuertes Backup / Restore, Datenreplikation Volume Cloning, Datenkopie und -Synchronisierung
Bauform / Ausstattung	Robustes Metallgehäuse in 2U-Desktop-Bauform inkl. Einbauschienen (Rail-Kit) 8bay SATA-III HDD/SSD hot-swap Einschübe (verriegelbar), 2x RDX®-Laufwerke sowie LCD-Panel zur Bedienung an der Vorderseite
Prozessor / Motherboard	Server-CPU Intel Xeon D-I 508, 2,6GHz, 2 Kerne, Server-Motherboard (IoT embedded)
Interner Speicher (RAM)	Grundausstattung: 8GB DDR4 ECC reg. erweiterbar auf bis zu 128GB DDR4 ECC reg.
Anzahl HDDs/SSDs	bis zu 8x SATA-III
Konfiguration	Unbestückt oder als CF-Konfiguration (CareFree) mit Enterprise SATA-III HDDs (Spezifikation: 550TB/anno) 4TB / 8TB / 10TB / 12TB / 14TB / 16TB / 18TB / 20TB
RAID-Management	Fehlertolerante RAID-Engine mit RAID-Level 0, 1, 5, 6, 10, 50 inkl. Hot-Spare, Online-Kapazitätserweiterung, Volume-Management und Disk-Nutzungsstatistiken
LAN-Schnittstellen (Ethernet)	4x, davon 2x (dual) 10 GbE SFP+ und 2x (dual) GbE RJ45
System-Management	Betriebssystem-Zugriff: Web-GUI, SSH, Telnet Hardware-Management: über IPMI 2.0 Redfish, SNMP
System-Schnittstellen	Rückseite: 2x USB 3.0, 1x VGA 1x separate GbE RJ45 (IPMI 2.0)
Erweiterung	Ja, nachträgliche Einbindung von HDDs/SSDs in freie Einschübe möglich
Stromversorgung	Dual PSU: 110-240V (Full Range), 50-60Hz, max. 400W, 80PLUS Standard Ruhezustand: ca. 45W, Last: ca. 110W Wärmeabgabe unter Last: ca. 375Btu/h – ca. 395KJ/h
Umgebungsbedingungen	10-35 Grad Celsius 10-85% Luftfeuchte – nicht kondensierend
Abmessungen / Gewicht	88 mm x 482 mm x 500mm (HxBxT) ca. 12,8 kg unbestückt / ca. 16,0 kg inkl. 8x HDDs
Gewährleistung	36 Monate (3 Jahre) inkl. Fast Exchange Service (FESc) – Vorabaustausch defekter Komponenten Inkl. E-Mail/Internet-Support & deutschsprachige Telefon-Hotline in Deutschland
Service-Optionen	Bis 60 Monate (5 Jahre) inkl. Fast Exchange Service (FESc) – Vorabaustausch defekter Komponenten
Zertifizierung	CE, TÜV-Safety, RoHS