

actidata Storage Systems GmbH actiNAS Cube3.0 RDX®

Schnelleinstellung

Revision 1.1

actidata Storage Systems GmbH, Register Number: Dortmund District Court No.:
HRB25026

Managing Director: Frank Roszyk

Phone: +49 (0) 231 / 96 36 32 – 0

Fax: +49 (0) 231 / 96 36 32 – 1

E-Mail: info@actidata.com

www.actidata.com

Inhaltsverzeichnis

SCHNELLEINSTELLUNG

Allgemeines

Über dieses Handbuch

Bevor Sie beginnen

Sicherheitsrichtlinien

Beschränkte Herstellergarantie actidata Storage Systems GmbH

Die folgenden Punkte werden nicht durch die Garantie abgedeckt:

Einführung

Hauptmerkmale: Technische Umgebungseigenschaften

Installation

Verpackung, Versand und Lieferung

Auspacken des NAS System

Komponenten des actiNAS System

Ansicht von vorne

Ansicht von hinten

Umgebungs- Status- LEDs

LCD Panel

LCD Menu Diagramm

Erste Schritte mit Ihrem actiNAS-System

Installation der Festplatten

Festplatten- Rahmensperre

Vorbereiten des NAS

Manuelles Ändern der Netzwerkeinstellungen LAN 0 (Eth 0), um Ihrem LAN zu entsprechen

Verbindung zu NAS- Management GUI und Verwendung von Schnelleinstellung

Voreingestellter Login-Name und Passwort

Haupt- GUI

Schnelleinstellungs- Assistent

Startfenster

NAS Schnelleinstellungen

Quick Setup Guide: zusätzliche Fenster

Allgemeines

Über dieses Handbuch

Dieses Handbuch enthält Informationen über die schnelle Installation und Hardwareeigenschaften des actiNAS Cube RDX® Systems. Im Handbuch enthaltene Informationen wurden auf Richtigkeit, aber nicht auf Produktgarantien aufgrund der verschiedenen OS Umgebungseinstellungen geprüft. Informationen und Spezifikationen können ohne weitere Benachrichtigung geändert werden. Dieses Handbuch verwendet Abschnittsnummerierungen für alle Themen, um auf einfache und bequeme Weise Informationen in Übereinstimmung mit den Bedürfnissen des Benutzers zu finden. Die folgenden Symbole werden für einige Details und Informationen, die in diesem Handbuch berücksichtigt werden, verwendet:



NOTIZEN

Dies sind Hinweise, die nützliche Informationen und Tipps enthalten, die der Benutzer bei der Einrichtung des Systems durchlaufen muss.



WICHTIG!

Dies sind wichtige Informationen, an die sich der Benutzer erinnern muss.



WARNUNG!

Dies sind die Warnungen, denen der Benutzer folgen muss, um unnötige Fehler und Defekte während des Betriebs von Hard- und Software des Systems zu vermeiden.



CAUTION

WARNUNG:

Dies sind Warnungen, denen der Benutzer zur Verhütung von Schäden an dem Gerät und seinen Komponenten beachten muss.

Copyright

Kein Teil dieser Publikation darf reproduziert, in einem Datenempfangssystem gespeichert oder in irgendeiner Form oder mit irgendwelchen Mitteln, elektronisch, mechanisch und weder fotokopiert noch anderweitig übertragen werden, ohne die vorherige schriftliche Zustimmung.

Handelsnamen

Alle Produkte und Handelsnamen in diesem Dokument, verwendete Marken oder eingetragene Marken sind Marken ihrer jeweiligen Inhaber.

Änderungen

Der Inhalt dieses Handbuchs dient nur zu Informationszwecken und ist freibleibend.

Bevor Sie beginnen

sich mit diesem Handbuch zu beschäftigen, lesen Sie bitte folgenden Sicherheitslinien aufmerksam durch. Notizen über die Produktverpackung und Versand sind ebenfalls enthalten.

Sicherheitsrichtlinien

Um einen angemessenen Schutz gegen eventuelle Schäden seitens des Nutzers sowie maximale Leistung zu erzielen, wird dem Benutzer empfohlen, besonders im Umgang mit Hardware-Komponenten, die folgenden Sicherheitsrichtlinien zu beachten:

Nach Erhalt des Produktes:

- Platzieren Sie das Produkt an einem sicheren Aufstellungsort.
- Vermeiden Sie Stromausfälle und sorgen Sie dafür, dass ein Benutzer in solchen Fällen Zugriff auf das System hat.
- Das Produkt sollte mit Vorsicht behandelt werden. Falsche Transporte können zu Schäden am Produkt führen. Verwenden Sie immer die richtigen Hebeverfahren.

Nach der Installation des Produkts:

- Die Umgebungstemperatur ist für die Installation vor Ort sehr wichtig. Sie darf 30°C nicht überschreiten. Aufgrund saisonaler Klimaveränderungen, regeln Sie bitte die Temperatur am Aufstellungsort, sodass die zulässige Umgebungstemperatur nicht überschritten wird.
- Vor dem Einstecken der Netzkabel, Kabel und Stecker, stellen Sie bitte sicher, dass die Netzschalter ausgeschaltet sind.
- Alle Außenanschlüsse müssen mit abgeschirmten Kabeln genutzt werden. Vermeiden Sie bei der Berührung des Gerätes weitestgehend bloße Hände.
 - Anti-Statik-Handschuhe empfohlen.
- Bei der Installation von Komponenten, sichern Sie alle Schrauben und Verriegelungen. Stellen Sie sicher, dass alle Schrauben fest angezogen sind. Richtig beachtet führen alle aufgeführten Verfahren in diesem Handbuch zu einer zuverlässigen Leistung des Gerätes.

Verpackung, Versand und Lieferung:

- Bevor Sie das System aus dem Versandkarton entnehmen, sollten Sie eine Sichtkontrolle des physischen Zustands des Versandkartons durchführen.
- Entnehmen Sie das System und überprüfen Sie, ob sich der Inhalt des Versandkartons in einem einwandfreien Zustand befindet.
- Äußere Schäden an der Versandverpackung können darauf hindeuten, dass der Inhalt des Kartons beschädigt ist.
- Wenn Schäden vorhanden sind, entnehmen Sie keine Komponenten, wenden Sie sich für weitere Anweisungen an den Händler, bei dem Sie das System gekauft haben.

Beschränkte Herstellergarantie actidata Storage Systems GmbH

Um eine einwandfreie Funktion des Systems zu gewährleisten setzen Sie das Produkt bitte nur bestimmungsgemäß ein.

Für ein hohes Maß an Sicherheit, weisen wir darauf hin regelmäßige Datensicherungen durchzuführen. Der Einsatz einer USV wird empfohlen um eventuelle Datenfehler bei primärem Spannungsverlust zu vermeiden.

Die Garantieleistung entsprechen den Bestimmungen der Mitgliedsstaaten des Europäischen Wirtschaftsraumes, darüber hinaus kann es zu Sondervereinbarungen kommen die den Käufern mitgeteilt werden.

Sofern keine anderen Vereinbarungen getroffen wurden gewährt actidata Storage Systems GmbH eine beschränkte Garantie von 36 Monaten für dieses Produkt eine Garantie gegen Material und Verarbeitungsfehler für den Zeitraum von sechsunddreißig (36) Monaten.

Die Garantiezeit beginnt mit dem Kauf des Produktes beim Fachhändler, Distributor oder direkt beim Hersteller. Wenn sich das Produkt während der Garantiezeit unter normaler Benutzung als defekt erweist, wenden Sie sich an Ihren Fachhändler wo Sie das Produkt gekauft haben.

Die Haftung von actidata Storage Systems GmbH und des von actidata Storage Systems GmbH beauftragten Servicepartners beschränkt sich auf die Kosten für die Reparatur und/oder den Austausch der unter die Garantiebestimmungen fallenden Produkte/ Produktes.

Garantiereparaturen müssen durch ein von actidata Storage Systems GmbH zertifizierten und autorisierten Servicepartner oder direkt durch actidata Storage Systems GmbH durchgeführt werden.

Die Garantie gilt nur, bei Vorlage des Kaufnachweises bestehend aus einer Kopie und dem dazugehörigen RMA Prozesses. actidata Storage Systems GmbH behält sich das Recht vor, Garantieleistungen zu verweigern, wenn diese Informationen nicht erbracht werden oder nach dem Kauf des Produktes geändert wurden.

Produkte, die Sie an actidata Storage Systems GmbH zurücksenden, müssen

- in der Originalverpackung oder einer in gleicher Weise sicheren anderen Verpackung ordnungsgemäß verpackt werden
- an die Adresse versandt werden, die Ihnen mit dem RMA Prozess mitgeteilt wurde
- die entstehenden Versandkosten von Ihnen im Voraus bezahlt werden
- die Verfolgung Ihres Pakets (Versendungsmethode) ermöglichen

actidata Storage Systems GmbH verpflichtet sich, das defekte Produkt/ Komponente mit dem Original oder gegebenenfalls einer funktionell gleichwertigen Austauscheinheit zu reparieren oder auszutauschen (FES auf Komponentenbasis). actidata Storage Systems GmbH kann Ihr Produkt/ Komponente gegen ein schon gebrauchtes oder repariertes System tauschen, welches den Anforderungen der actidata Storage Systems GmbH, nach umfangreichen Tests, entspricht.

Der RMA Abwickler trägt die Versandkosten des Austauschprodukts.

Innerhalb des Garantiezeitraumes erbrachte Reparaturleistungen oder der Austausch eines Produktes berechtigt nicht zu einer Verlängerung oder einem Neubeginn des Garantiezeitraums.

Die folgenden Punkte werden nicht durch die Garantie abgedeckt:

actidata Storage Systems GmbH prüft jeden Garantieanspruch durch optische, mechanische und funktionelle Tests, um sicherzustellen, dass das zurückgesendete Produkt/ Komponente dem Original entspricht.

Die Sicherheit gespeicherter Daten unterliegt der Verantwortung des Anwenders. actidata Storage Systems GmbH ist für keinerlei Datenverlust haftbar zu machen, weder bei Geräten innerhalb der Garantie oder nach Ablauf der Garantie. Dies gilt auch für zugesendete Speichermedien.

Beachten Sie bitte, dass folgende Umstände die Ablehnung von Garantieansprüchen nach sich ziehen:

Bei unsachgemäßer Benutzung, wie

- Nutzung von nicht für dieses Produkt zugelassener Hardware / Software
- Fehlerhafte Installation oder einer Verwendung, die nicht den gültigen technischen oder sicherheitsbezogenen Normen entspricht
- Reparaturen durch nicht autorisierte Servicepartner oder daraus entstandene Kosten
- für Begleit- oder Folgeschäden oder für die Verletzung einer gesetzlichen oder vertraglichen Gewährleistungspflicht
- einer geschäftlichen Nutzung, einem Unfall, einem Missbrauch, einer Pflichtverletzung, einer Erschütterung, einer elektrostatischen Entladung, Entmagnetisierung, übermäßiger Hitze oder Feuchtigkeit entgegen den Produktspezifikationen, einer fehlerhaften Installation, Bedienung, Wartung oder Änderung oder
- verlorene Passwörter, Daten, Konfigurationseinstellungen
- Fehlfunktionen verursacht durch oder von anderen Geräten
- Folgeschäden, Begleitschäden mit der Wiederherstellung von Daten
- Transportschäden durch unsachgemäße Verpackung, Transport oder Versand
- Elektrische Überbeanspruchung durch zu hohe Spannungen bzw. Ströme

Die Garantie ist ungültig, wenn ein eingesandtes Produkt nicht genehmigte Modifikationen des Produktes/ Komponenten, Veränderung der Hardware / Software, beschädigte oder manipulierte Aufschriften/ Etiketten aufweist.



Das actiNAS System

Hauptmerkmale: Technische Umgebungseigenschaften

Stromversorgung

AC 100V ~ 240V Full range

6.3A, 50~60Hz

Umgebungseigenschaften

Relative Luftfeuchtigkeit : 10%~85% nicht kondensierend

Arbeitstemperatur : 10oC~40oC(50oF~104oF)

Installation

Verpackung, Versand und Lieferung

Bevor Sie das System aus dem Versandkarton entnehmen, sollten Sie eine Sichtkontrolle des physischen Zustands des Versandkartons vornehmen.

- Entpacken Sie das System, und überprüfen Sie, ob der Inhalt des Versandkartons vollständig ist und sich alle Artikel in gutem Zustand befinden.
- Außenschäden an der Versandverpackung können darauf hindeuten, dass der Inhalt des Kartons beschädigt ist.
- Falls Schäden vorhanden sind, entfernen Sie bitte nicht die Komponenten, sondern kontaktieren Sie für weitere Anweisungen den Händler, bei dem Sie das System gekauft haben.

Auspacken des NAS System

Das Paket enthält die folgenden Elemente:

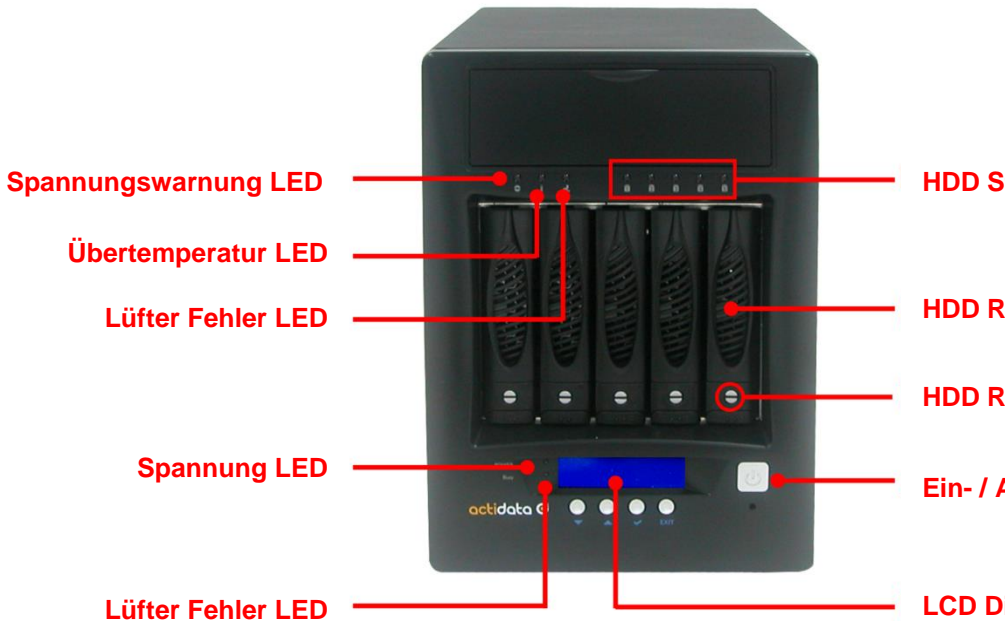
 A black, vertical Network Attached Storage (NAS) system unit with four drive bays and a control panel at the bottom.	NAS System Einheit
 A black power supply cable with a standard power plug on one end and a connector for the NAS unit on the other.	1x Stromversorgungskabel
 Two yellow Ethernet LAN cables with RJ45 connectors on both ends.	2x Ethernet LAN Kabel Cat 5e
	Schrauben, falls Sie keine "Care-Free"-Lösung gekauft haben sollten

Wenn eines dieser Teile fehlt oder beschädigt ist, wenden Sie sich bitte an Ihren Fachhändler oder Vertriebsmitarbeiter.

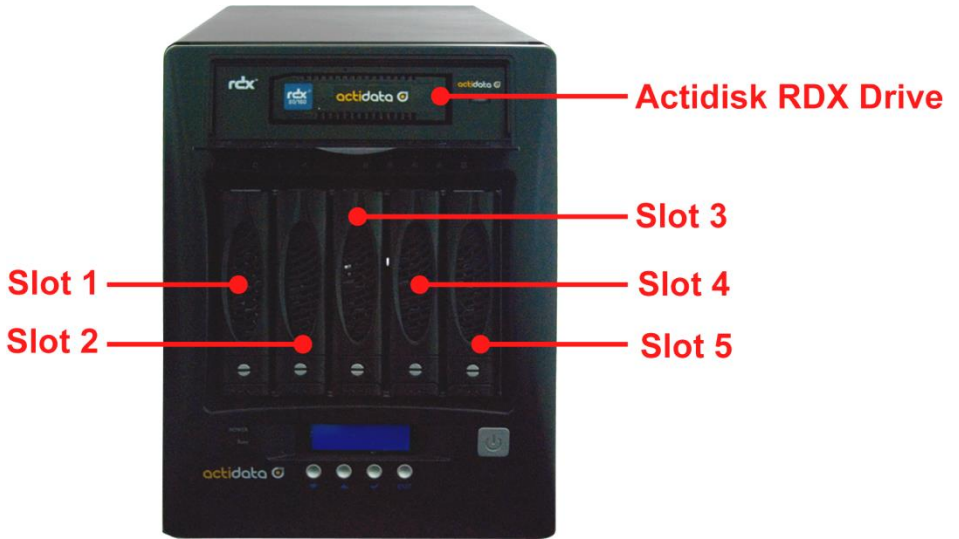
Komponenten des actiNAS System

Die folgende Abbildung zeigt die verschiedenen Teile des NAS-Systems.

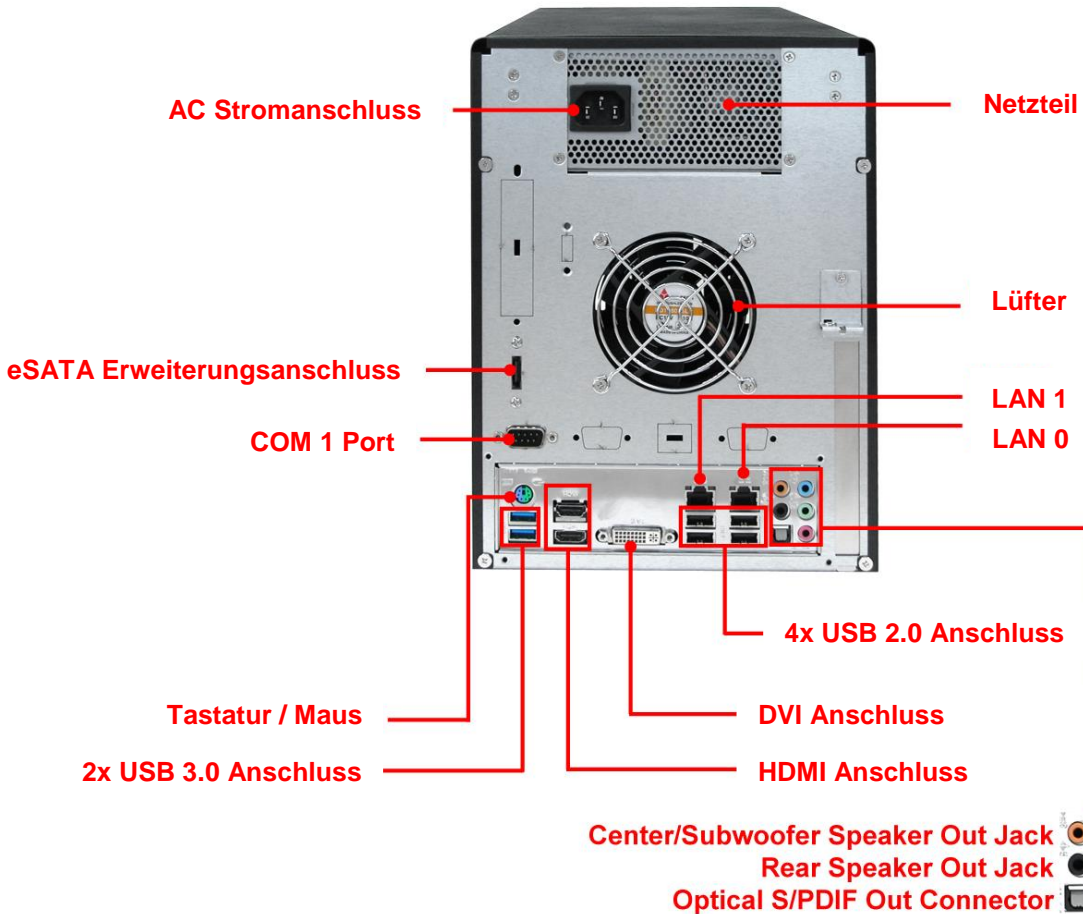
Ansicht von vorne



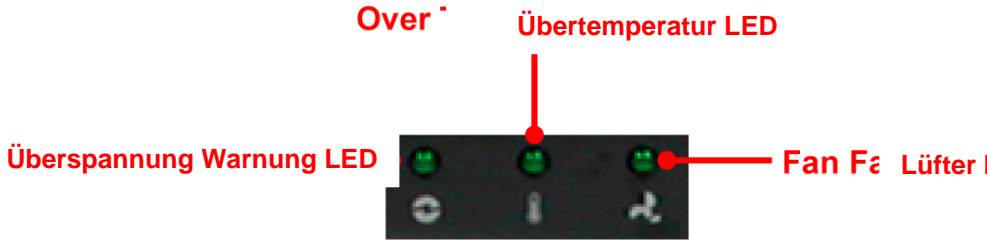
Hier finden Sie
Lösung, abhängig
Version.
RDX, USM, I






Ansicht von hinten



Umgebungs- Status- LEDs



Teile	Funktion
Spannungswarnung LED 	Die LED leuchtet bei Spannungsanomalien rot und es ertönt ein akustischer Alarm.
Lüfter LED 	Die LED leuchtet bei Lüfter Ausfall rot und es ertönt ein akustischer Alarm.
Temperatur LED 	Bei Temperaturunregelmäßigkeiten im System (HDD Slot Temperatur über 55°C), leuchtet die LED rot und es ertönt ein akustischer Alarm.

LCD Panel



Teile	Funktion
Spannung LED	Grüne LED zeigt, dass Spannung an ist.
Zugriff LED	Orangefarben blinkende LED zeigt an, dass das System ausgelastet ist oder auf Daten zugegriffen wird.
Auf- und abwärts Pfeiltasten ▲ ▼	Nutzen Sie die auf- und abwärts Pfeiltasten, um die Informationen auf dem LCD Screen zu sehen. Zudem kann mit diesen Tasten das Menü gewechselt werden, wenn das Subsystem konfiguriert wird.
Auswahl Taste ▼	Wird verwendet, um die von Ihnen gewählte Option zu aktivieren.
Exit Taste EXIT	Drücken Sie diese Taste, um zum vorherigen Menü zurückzukehren.

LCD Menu Diagramm

MODEL
xxx.xxx.xxx.xxx
 ↓
VERSION



**CPU
NORMAL**

↓

**FAN
NORMAL**

↓

**DISK
NORMAL**

↓

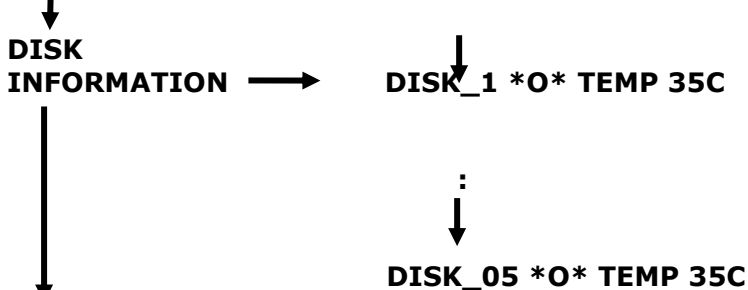
**POWER
NORMAL**

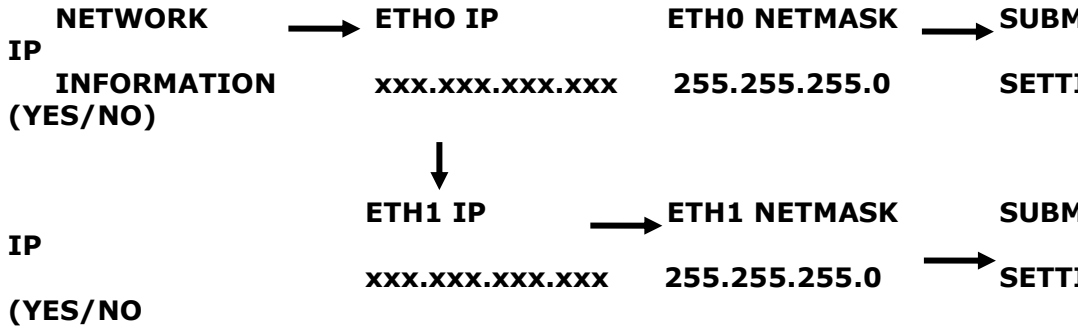
↓

**TEMP
NORMAL**

↓

**RAID
NORMAL**





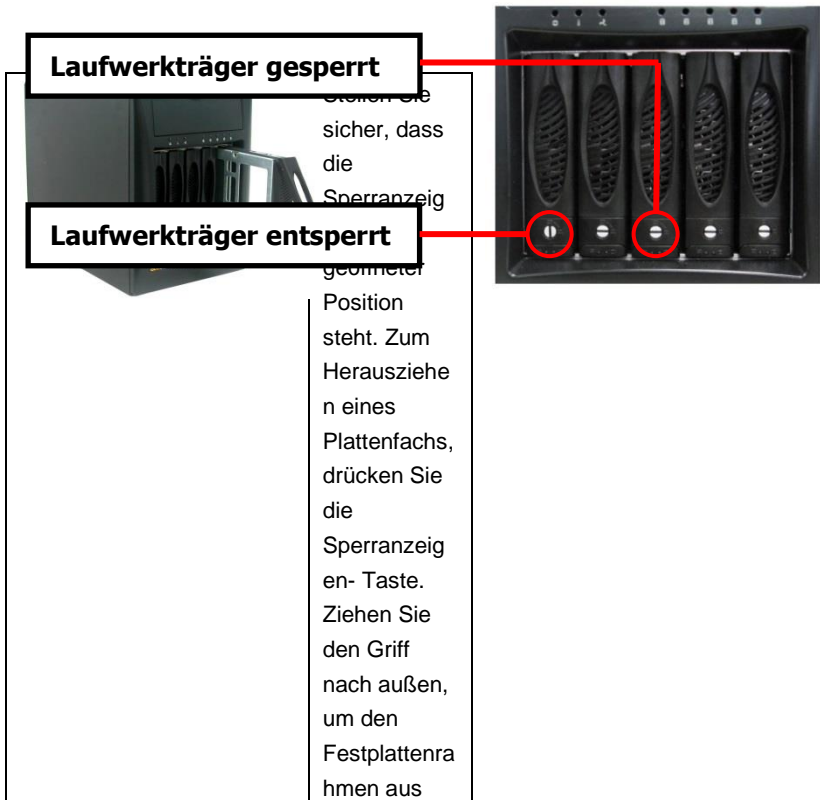
Erste Schritte mit Ihrem actiNAS-System

Installation der Festplatten

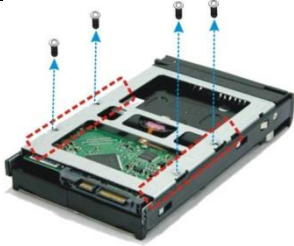
Dieser Abschnitt beschreibt die Lage der Festplatten im NAS-System und gibt Anweisungen zur Installation einer Festplatte. Das System unterstützt „Hot-Swapping“, Sie können somit während das System läuft eine Festplatte installieren oder ersetzen.

Festplatten- Rahmensperre

Jeder Laufwerkträger ist abschließbar und wird mit einer Lock-Anzeige geliefert, um anzuzeigen, ob das verbaute Trägerchassis gesperrt ist. Jeder Träger ist auch mit einem ergonomischen Griff für einfache Entfernung der Festplatten ausgestattet.




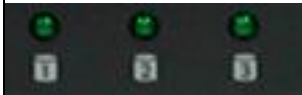
dem Gehäuse zu entfernen.



Legen Sie die Festplatte in das Festplattenfach. Stellen Sie sicher, dass die Löcher der Plattenschublade mit den Löchern von der Festplatte übereinstimmen.

Installieren Sie die Befestigungsschrauben auf dem unteren Teil, um das Laufwerk im Festplattenrahmen zu sichern.

Bitte verwenden Sie nur zertifizierte Festplatten.
www.actidata.de

	<p>Drücken Sie den Griff, bis die Verriegelung hörbar einrastet. Die HDD-Status-LED leuchtet grün, wenn das System läuft und die Platte einwandfrei funktioniert..</p>
	<p>HDD Status LEDs: Grüne LED: Energieversorgung steht und der Festplattenstatus ist gut für diesen Slot. LED blinkt orange und grün: Die Festplatte befindet sich im „rebuild“-Modus.</p>

Vorbereiten des NAS

NOTE: Bevor Sie beginnen können, befolgen Sie bitte die nächsten Schritte auf dieser Seite.

LAN:



Standardmäßig LAN 0 (Eth1) ist auf DHCP eingestellt. Wenn ein DHCP-Server verfügbar oder erkannt ist, wird LAN 0 eine DHCP IP-Adresse zugewiesen. Wenn kein DHCP-Server verfügbar ist, wird LAN 0 die Standard- IP- Adresse 172.16.0.1 Subnetz-Maske 255.255.0.0 verwendet und LAN 0 muss mit einer geeigneten Einstellung für Ihr Netzwerk neu konfiguriert werden. Oder konfigurieren Sie einen Remote-Computer, um die IP-Adresse 172.16.0.1 zu verbinden.

- a. Schließen Sie Netzkabel an LAN 0 Ethernet-Anschluss an. Verbinden Sie das andere Ende des Netzkabels mit dem Netzwerk-Hub oder Switch. Sie können wenn nötig auch den anderen Ethernet- Port mit verwenden.
- b. Schließen Sie das Netzkabel an die AC- Eingangsbuchse auf der Rückseite des Systems.
- c. Um das NAS anzufahren, drücken Sie den Ein / Aus-Schalter.
- d. Die Power- LED auf der Frontseite wird grün.

Note: Die aktuelle IP-Adresse des LAN 0 wird im LCD-Display angezeigt. Wenn ein DHCP- Server verfügbar ist, wird eine DHCP IP LAN 0 zugeordnet werden. Wenn nicht, wird LAN 0 die Standard-IP-Adresse 172.16.0.1 Subnetz- Maske 255.255.0.0 verwendet.

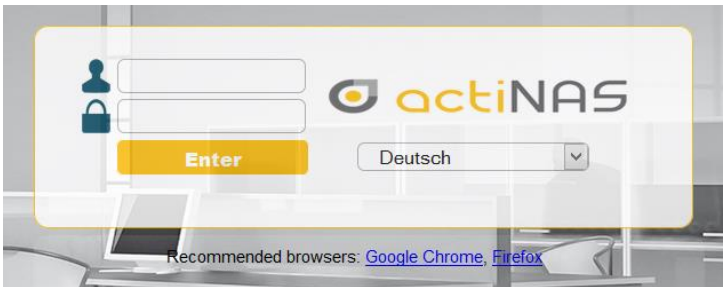
Manuelles Ändern der Netzwerkeinstellungen LAN 0 (Eth 0), um Ihrem LAN zu entsprechen



Ändern Sie mit folgenden Tasten    , die voreingestellte Adresse auf eine frei verfügbare Ihres Netzwerkes. Verwenden Sie das "LCD-Menü-Diagramm", um durch die IP-Einstellungen zu navigieren.

Verbindung zu NAS- Management GUI und Verwendung von Schnelleinstellung

- a) Öffnen Sie den Web- Browser.
- b) Geben Sie im Adressfeld die IP Adresse von LAN 0 (Eth 0) ein (Check-LCD-Display für die aktuelle IP-Adresse. Beispiel: <http://192.168.1.222>:).
- c) Die actiNAS Login-Seite wird angezeigt.



- d) Geben Sie den Login-Namen und Passwort ein. Klicken Sie auf "Enter".

Voreingestellter Login-Name und Passwort

Datensatz	Voreingestellt
Login Name	admin
Passwort	00000000

NOTE: Wenn das System zunächst keine NAS-Konfiguration enthält (Einstellungen sind Werkseinstellungen), wird nach der Anmeldung GUI die Schnelleinstellungs- Option angezeigt.

Haupt- GUI

Bitte verwenden Sie immer "logout" um sich von dem GUI zu trennen.
Andernfalls werden Sie für kurze Zeit getrennt werden, bevor Sie in der Lage sind, sich wieder anzumelden.



Logout,

Hauptteil
Service,
Datei-Ma

Service
abhängig
Icon App

Navigati
komplett

Schnelleinstellungs- Assistent



Nach der Anmeldung können Sie zwei Optionen wählen: Installation mit oder ohne Kurzanleitung. Wenn Sie den Installationsanleitung ICON wählen, werden Sie durch die gesamte Installation geführt

Startfenster



Im nächsten Fenster haben Sie die Möglichkeit, alle Grundeinstellungen vorzunehmen. IP-Adresse, RAID-Level-, Gateway-, NAS-Name, Start-Verzeichnis und Lautstärke. Akzeptieren Sie die Konfiguration wird das System neu starten und konfigurieren.

NAS Schnelleinstellungen

NAS schnelle Initialisierung [X]

Netzwerk

Dynamische IP: Gateway:

Host Name: Subnet Mask:

IP- Adresse:

Array

Array Name: Ebene:

Erstelle Spare: Datenträger-
Nummer:

FreierGröße(GB):

Logische Volume

Home Verzeichnis Share Name:

Größe(GB):

Systemnutzung-
Größe: Share Größe(GB):

Dienst

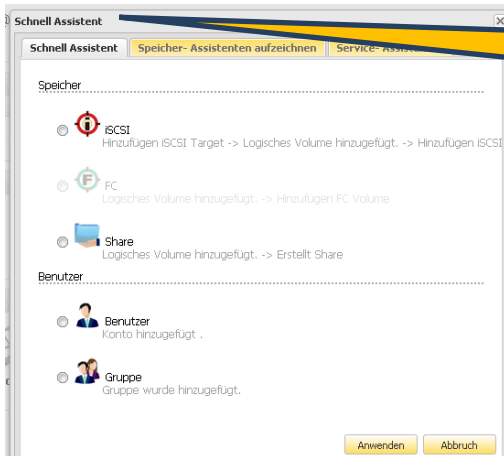
Window(Samba) Unix(NFS) Apple(AppleTalk)

OK Abbruch

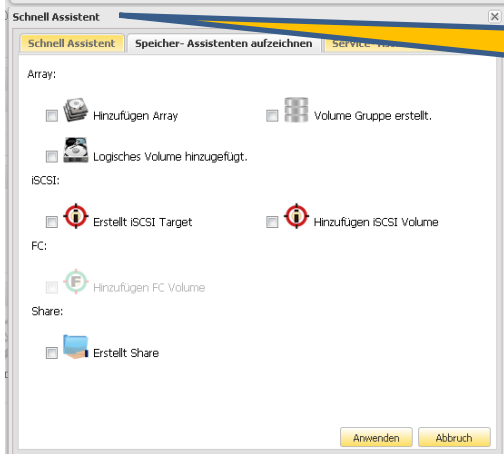


Nach der Grundgerätekonfiguration über den Quick Setup Guide, können Sie diese Taste für weitere Einstellungen auf dem Gerät verwenden.

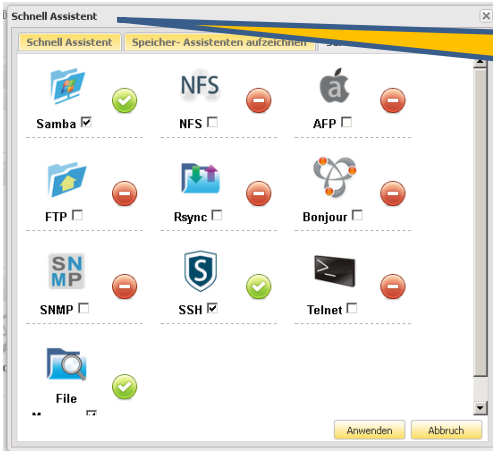
Quick Setup Guide: zusätzliche Fenster



Quick Setup Guide Seite
Benutzerkonto, Target,



Quick Setup Guide Seite
Array, Volume, Disk Kon



Quick Setup Guide Seite
Service App Konfiguration

Für weitere Informationen kontaktieren Sie bitte unsere Website unter www.actidata.de.